

Entdecken Sie die aktuelle Stoff- und Lederkollektion für Ihre Hartmann Möbel

## STOFFE



55B Sand



56B Kaffee



57B Mint



58B Anthrazit



59B Pavement



60B Russet Brown



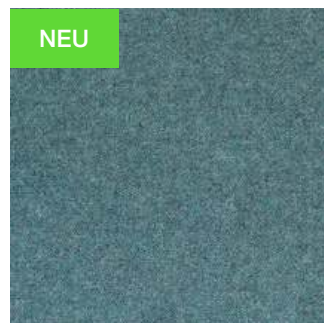
61B Golden Orange



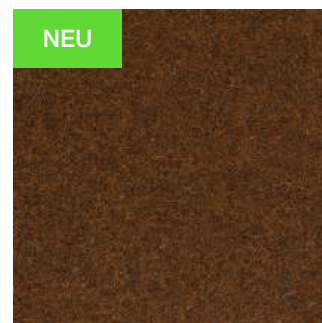
62B Cloudy



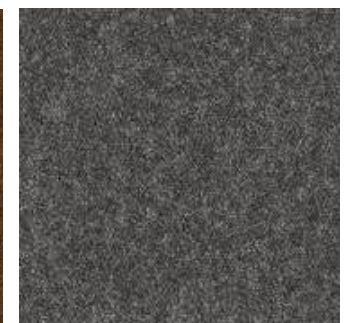
63B Kupfer



64B Azure



65B Rust



74 Mittelgrau



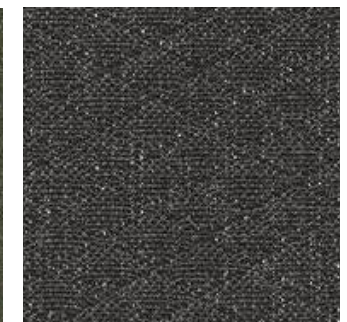
75 Dunkelbeige



76 Hellbraun



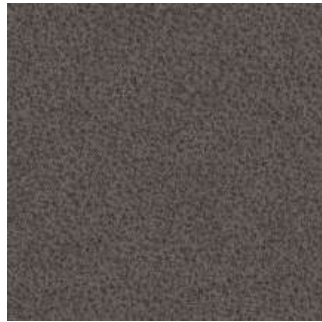
77 Olivgrün



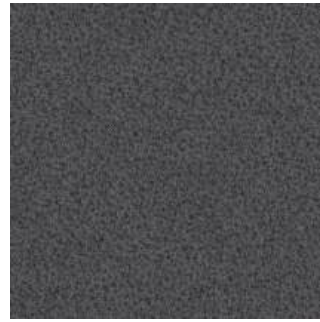
97 Anthrazit



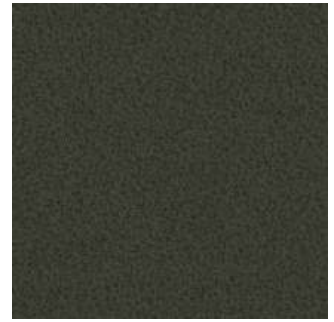
Microfaser  
50M Beige



Microfaser  
51M Braun



Microfaser  
52M Anthrazit



Microfaser  
53M Grün



Microfaser  
54M Blau



Flachgewebe  
50F Beige



Flachgewebe  
51F Braun



Flachgewebe  
52F Dunkelbraun



Flachgewebe  
53F Grün

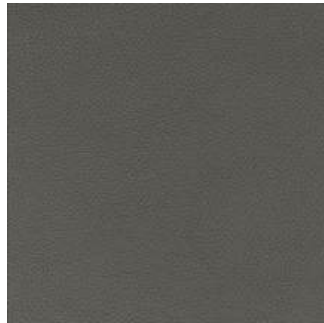


Flachgewebe  
54F Blau

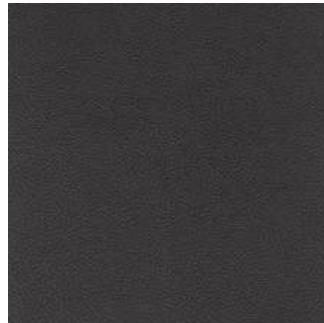
LEDER



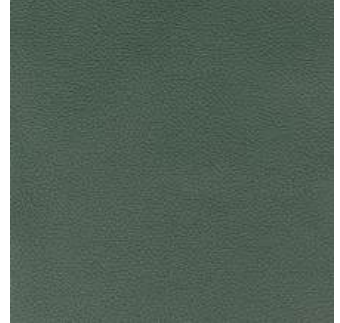
Leder 12 Braun



Leder 13 Grau



Leder 16 Schwarz



Leder 21 Dunkelgrün



Leder 22 Cognac



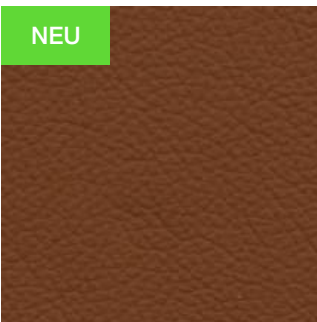
Leder 23 Atlantikblau



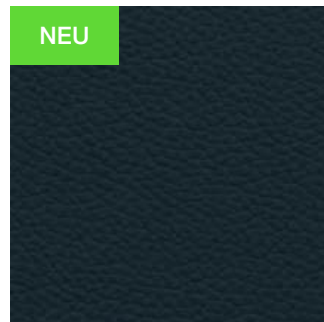
Leder 26 Sahara



Leder 27 Longan



Leder 28 Kupfer



Leder 29 Sky

# Technische Spezifikationen unserer Stoffe und Leder

	Stoff 55/58/67/68/69	Stoff 70/71/72/73	Stoff 74/75/76/77
<b>Zusammensetzung/Composition</b>	100 % Polyester	100 % Polyester	75% Wolle, 25 % Polyester
<b>Nutzbreite/Useable width</b>	138 cm	143 cm	145 cm
<b>Gewicht/Weight</b>	495 gr/m <sup>2</sup>	500 gr/m <sup>2</sup>	600 gr/m <sup>2</sup>
<b>Pillbildung</b>	3-4	4	3-4
<b>Scheuerbeständigkeit/Martindale (Rubs)</b>	100.000	40.000	40.000
<b>Lichtechtheit/Fastness to light</b>	6	5	4
	Stoff 97	Microfaser 50 M/51 M/52 M/ 53 M/54 M	Flachgewebe 50 F/51 F/52 F/ 53 F/54 F
<b>Zusammensetzung/Composition</b>	61% Polyester, 23 % Polyamid, 16 % Baumwolle	100% Polyester	100% Polyester
<b>Nutzbreite/Useable width</b>	145 cm	144 cm	140 cm
<b>Gewicht/Weight</b>	460 gr/m <sup>2</sup>	430 gr/lfm	750 gr/lfm
<b>Pillbildung</b>	5	4	4
<b>Scheuerbeständigkeit/Martindale (Rubs)</b>	50.000	75.000	> 100.000
<b>Lichtechtheit/Fastness to light</b>	5-6	4	> 5
	<b>Leder</b>		
<b>Zusammensetzung/Composition</b>	Südamerikanische Rindshaut		
<b>Färbung/Dyeing</b>	im Fass durchgefärbt		
<b>PCP</b>	Entspricht der PCP-Verbotsverordnung		
<b>Umwelt/Environment</b>	umweltfreundliche Herstellung, ohne Einsatz von AZO-Farbstoffen		
<b>Reibechtheit/Rubbing fastness</b>	4		
<b>Lichtbeständigkeit/Light constancy</b>	5		
<b>Dauerfaltverhalten</b>	30.000		

Dies sind Farb- und Ausfallmuster und somit nur ein materialtypischer Querschnitt. Aufgrund seiner natürlichen und unikaten Strukturen kann sich Leder in puncto Optik und Haptik immer leicht unterschiedlich darstellen. Somit sind Farb- und Strukturabweichungen generell nicht auszuschließen.

Auch die aufgezeigten Stoffproben können aufgrund des aufwändigen Färbeverfahrens im Einzelfall farblich abweichen.