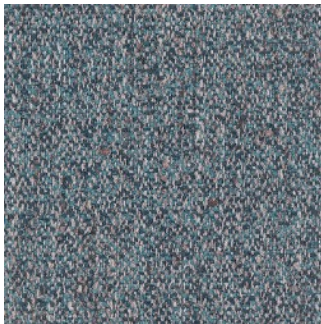


Entdecken Sie die aktuelle Stoff- und Lederkollektion für Ihre Hartmann Möbel.



Stoff 55 Marine



Stoff 58 Grau



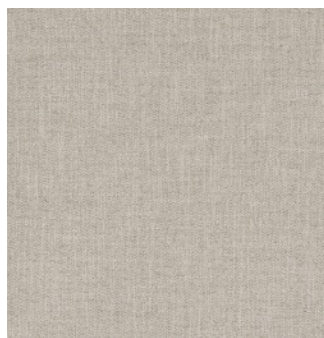
Stoff 67 Haselnuss



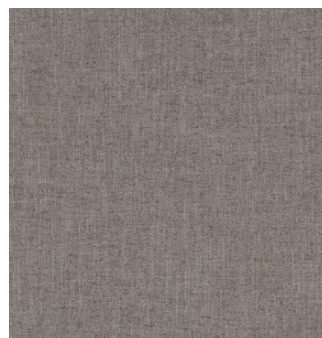
Stoff 68 Grey Shark



Stoff 69 Ivory



Stoff 55B Sand



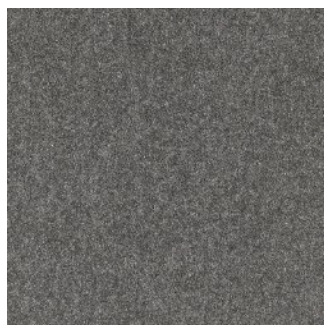
Stoff 56B Kaffee



Stoff 57B Mint



Stoff 58B Anthrazit



Stoff 74 Mittelgrau



Stoff 75 Dunkelbeige



Stoff 76 Hellbraun



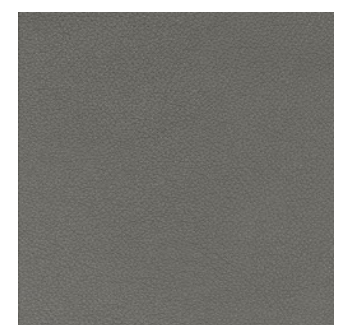
Stoff 77 Olivgrün



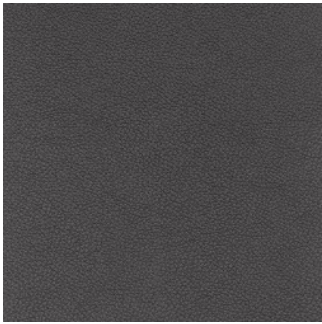
Stoff 97 Anthrazit



Leder 12 Braun



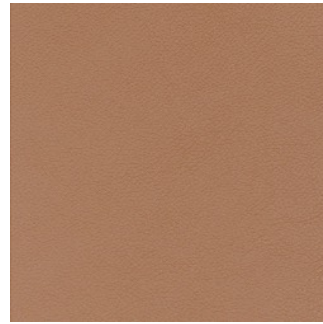
Leder 13 Grau



Leder 16 Schwarz



Leder 21
Dunkelgrün



Leder 22 Cognac



Leder 23
Atlantikblau



Leder 26 Sahara

Technische Spezifikationen unserer Stoffe und Leder

	Stoff 55/58/67/68/69	Stoff 70/71/72/73	Stoff 74/75/76/77
Zusammensetzung / Composition	100 % Polyester	100 % Polyester	75% Wolle, 25 % Polyester
Nutzbreite / Useable width	138 cm	143 cm	145 cm
Gewicht / Weight	495 gr/m ²	500 gr/m ²	600 gr/m ²
Pillbildung	3-4	4	3-4
Scheuerbeständigkeit / Martindale (Rubs)	100.000	40.000	40.000
Lichtechtheit / Fastness to light	6	5	4
	Stoff 97	Microfaser 50 M/51 M/52 M/ 53 M/54 M	Flachgewebe 50 F/51 F/52 F/ 53 F/54 F
Zusammensetzung / Composition	61% Polyester, 23 % Polyamid, 16 % Baumwolle	100% Polyester	100% Polyester
Nutzbreite / Useable width	145 cm	144 cm	140 cm
Gewicht / Weight	460 gr/m ²	430 gr/lfm	750 gr/lfm
Pillbildung	5	4	4
Scheuerbeständigkeit / Martindale (Rubs)	50.000	75.000	> 100.000
Lichtechtheit / Fastness to light	5-6	4	> 5
	Leder		
Zusammensetzung / Composition	Südamerikanische Rindshaut		
Färbung / Dyeing	im Fass durchgefärbt		
PCP	Entspricht der PCP-Verbotsverordnung		
Umwelt / Environment	umweltfreundliche Herstellung, ohne Einsatz von AZO-Farbstoffen		
Reibechtheit / Rubbing fastness	4		
Lichtbeständigkeit / Light constancy	5		
Dauerfaltverhalten	30.000		

Dies sind Farb- und Ausfallmuster und somit nur ein materialtypischer Querschnitt. Aufgrund seiner natürlichen und unikaten Strukturen kann sich Leder in puncto Optik und Haptik immer leicht unterschiedlich darstellen. Somit sind Farb- und Strukturabweichungen generell nicht auszuschließen.

Auch die aufgezeigten Stoffproben können aufgrund des aufwändigen Färbeverfahrens im Einzelfall farblich abweichen.